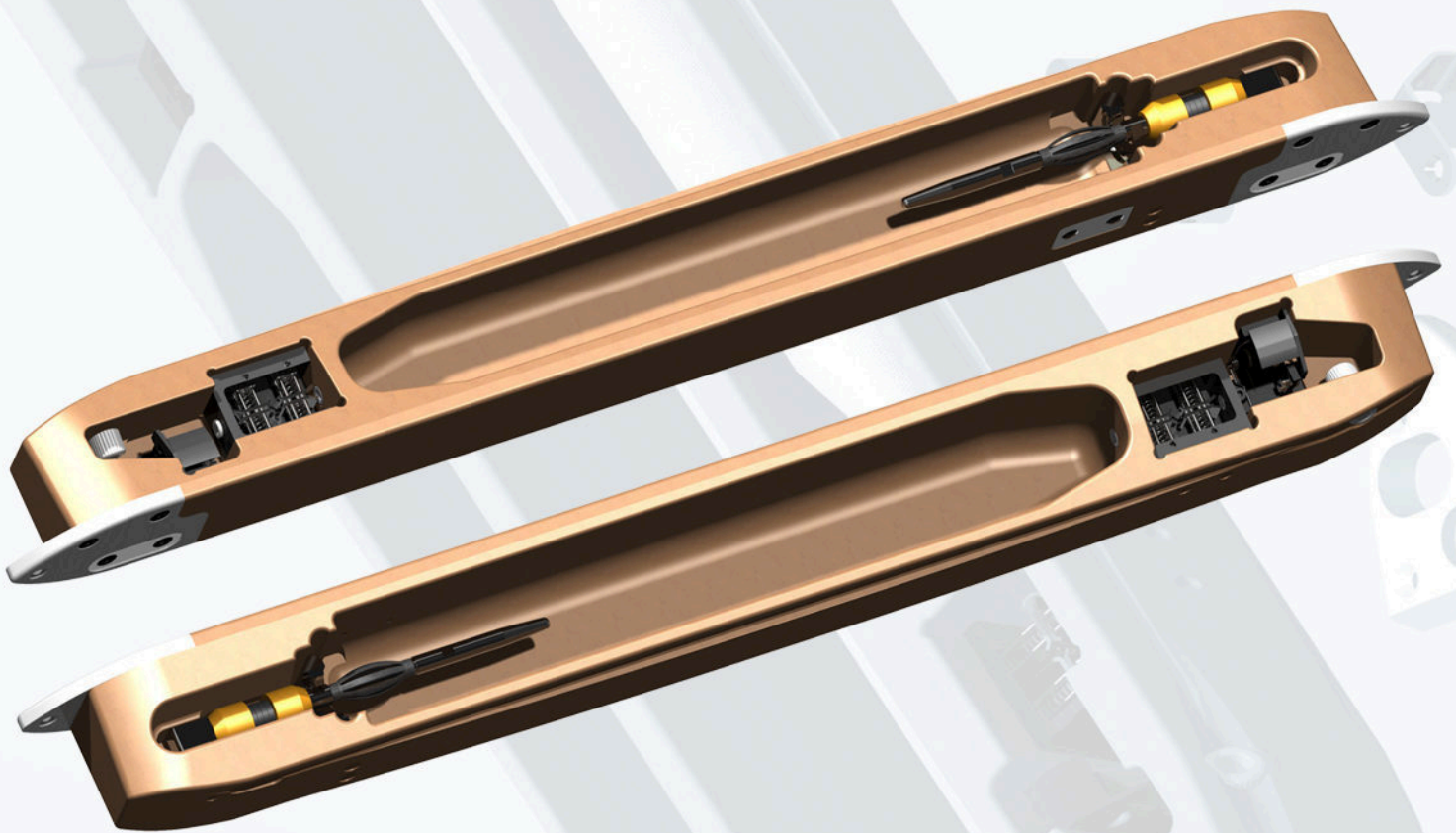


Perfekte Lösungen von Marin Industrietechnik

Schwergewebe-Webschützen DRK

- *10-15 % höhere Produktivität*
- *Kostenreduzierung durch langlebige Materialien*
- *Kosteneinsparung aufgrund modularer Bauweise*
- *Keine Markierungen im Gewebe*



Webschützen Typ DRK

High-Tech Schützen Typ DRK mit polierten Gleitkufen und kompletter Ausstattung. Einsatzgebiet: Für Webmaschinen mit hydraulischen Schlageinheiten und manuellem Spulenwechsel. Für Schusspulen ohne 4-Ring Haltekörper für Spulenklammern.



Komplettausstattung:

2 Keramik-Ösen, 1 Fadenteiler Typ ARL, 1 Fadenteiler Typ ARR, 2 Sensorplatten Typ A, 1 Sensorplatte Typ D, 1 Spulenhaltesteg Typ D, 1 Fadenschneider Typ A, 1 Fadenbremse Typ BR und 1 Spulenspindel Typ A, inkl. aller Verschraubungen.

Schützen Abmessungen:

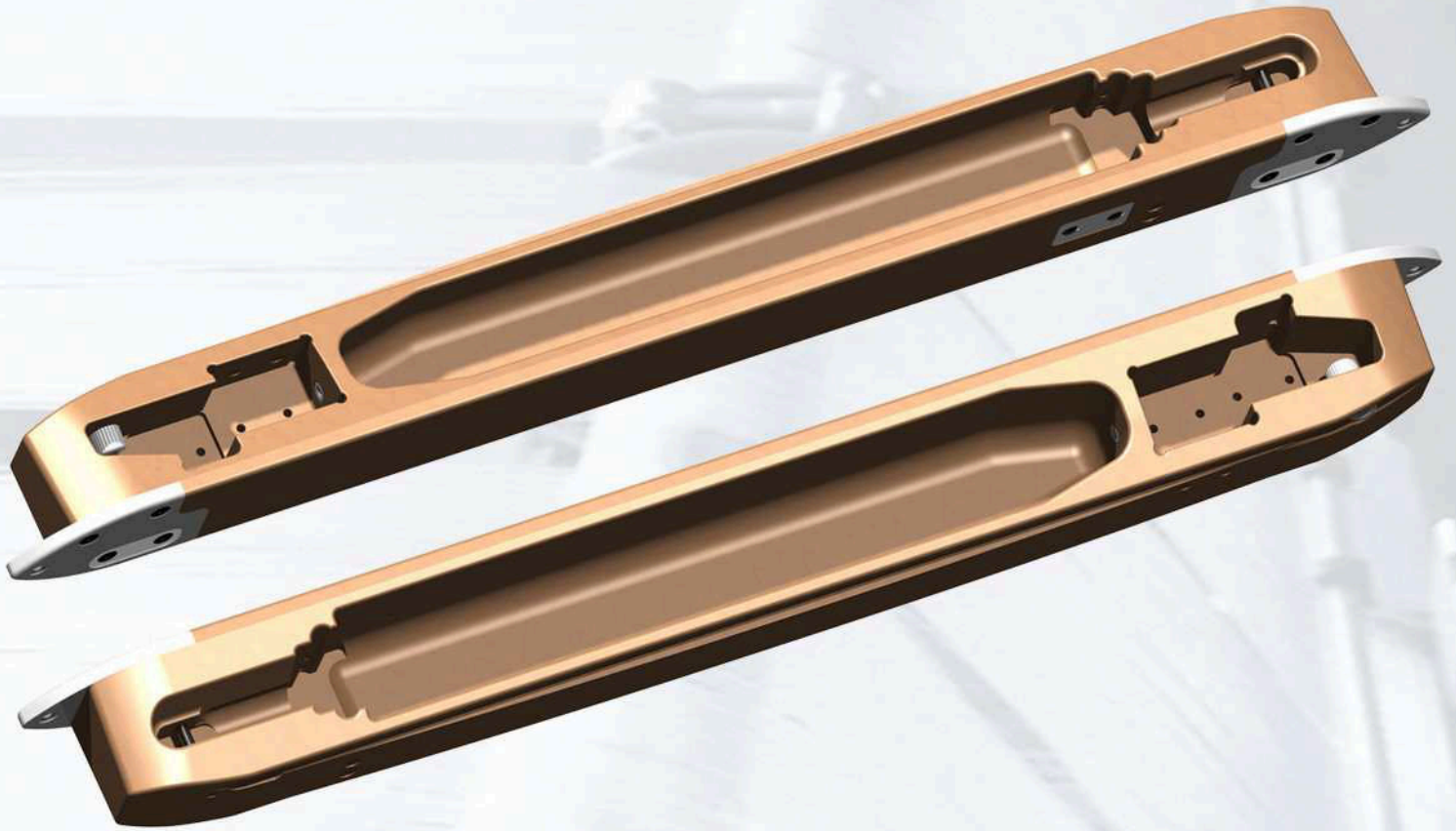
750/700 x 80 x 67/50 mm

Spulenspindel Typ A & Spulenhaltesteg Typ D: Die Spulenspindel ist komplett zerlegbar und alle Teile auswechselbar.



Webschützen Typ DRG

High-Tech Webschützen Typ DRG in Grundausstattung. Gefertigt in höchster Präzision.



Grundausstattung:

2 Keramik-Ösen, 1 Fadenteiler Typ ARL, 1 Fadenteiler Typ ARR, 2 Sensorplatten Typ A, 1 Sensorplatte Typ D, 2 selbstsichernde Muttern und 1 Zylinderstift für die Spulenspindel. Inkl. aller notwendigen Verschraubungen.

Schützen Abmessungen:

750/700 x 80 x 67/50 mm

MARIN
Industrietechnik

Lechstrasse 2
73529 Schwäbisch Gmünd
Germany

fon: + 49 (0) 7171 98 90 52
fax: + 49 (0) 7171 98 90 53

email: info@marin-technik.de
home: www.marin-technik.de